

Zubehör Picotrack



Picotrack USB-A / Micro-USB-B-Kabel

Art.-Nr. 17005

zum Anschluß an Laptop/PC u.
zur Vervollständigung von Netzteil
u. 12V-Adapter



Picotrack Netzteil ohne USB-Kabel

Art.-Nr. 17003

bitte 17005 mitbestellen



Picotrack Zigarettenanzünderadapter ohne USB-Kabel

Art.-Nr. 17004

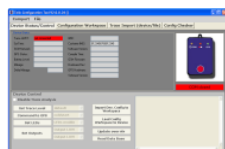
bitte 17005 mitbestellen



Picotrack Autoladekabel (Micro-USB mit offenen Enden)

Art.-Nr. 17000

zum Anschluß an KFZ-Versorgung!



Picotrack Konfigurations-Tool:

Art.-Nr. 16202

Software um den Picotrack zu
konfigurieren inkl. Verbindungskabel
Computer ↔ Picotrack

Zubehör SBC / PBC

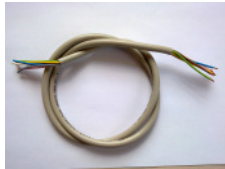


PBC-Kabelsatz

42fach belegt

Art-Nr. 16100

Größere Mengen oder individuelle
Belegung auf Anfrage



Anschlußkabel für SBC3

Art-Nr. 16300

Antennen



GPS-Antenne mit SMA male

Art-Nr. 16002



Kombiantenne GSM/GPS

Art-Nr. 16004



Magnetfußantenne mit FME female (Pentaband)

Art.-Nr. 12001



Winkelantenne (Pentaband) mit FME female

Art.-Nr. 12011



Stummelantenne (Pentaband) mit FME female

Art.-Nr. 12007



Dachschraubantenne mit FME female (Pentaband)

Art.-Nr. 12006

Wasserfest, 3m Kabel



Dachschraubantenne GSM/GPS mit FME female (GSM) und SMA male (GPS)

Art.-Nr. 12006

Wasserfest, 5m Kabel



SBC3 Konfigurations-Tool

Art.-Nr. 16204

Software um den SBC3 zu konfigurieren
inkl. Verbindungskabel
Computer ↔ SBC3